

SCHNITT Z1-Z1 M 1:50

Legende

Wände	RB	rotter Boden
Ortstein	RB	rotter Boden
Carpet-Heizung	RD	rotter Boden
Carpet-Heizung	RD	rotter Boden
Mauerwerk GG-Heizung	RD	rotter Boden
Carpet-Heizung	RD	rotter Boden
Aluminium	BT	Stahl im Beton
Trockenbau	BC	Beton

Bezeichnung

Trakt	Trakt	Trakt	Trakt
Trakt G2	Trakt D2	Trakt B2	Trakt C2

Leuchten / Einbauten

Bezeichnung	Material	Maße	Einbauort
LE01	Alu-Decke	1200x600	Decke
LE02	Alu-Decke	1200x600	Decke

Elektrik

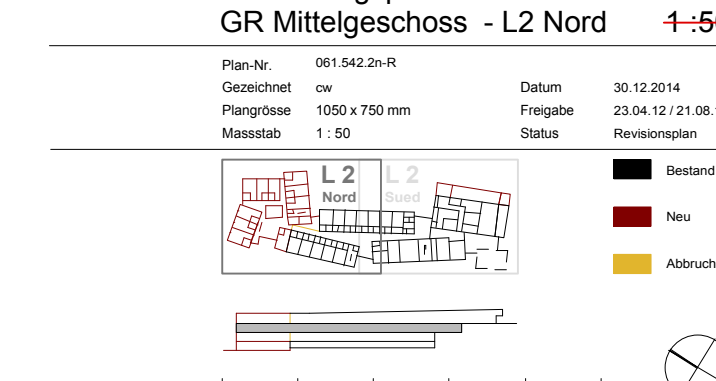
Bezeichnung	Material	Maße	Einbauort
EL01	Alu-Decke	1200x600	Decke
EL02	Alu-Decke	1200x600	Decke

Objekt Alters- und Pflegeheim Santa Rita - Erweiterung
Anbau Zimmertrakt Nord und Anbau Saal

Inhalt Ausführungsplan GR Mittelgeschoss - L2 Nord

Plan-Nr.: 061 542 29-R
Gezeichnet: [Name]
Pflanzgröße: 1050 x 750 mm
Massstab: 1:50

Datum: 30.12.2014
Freigebe: 23.04.12 / 21.08.13
Status: [Status]
Revisionsplan



Revisionsplan

Rev.	Datum	Erstellt	Ergänzungen u. Änderungen	Freigebe
A	28.11.11
B	21.11.11
C	20.11.12
D	13.02.12
E	20.02.12
F	21.02.12
G	21.02.12
H	20.02.12
I	20.02.12
J	23.04.12
K	18.02.12
L	25.07.12
M	22.08.12
N	21.02.13
O	20.12.14

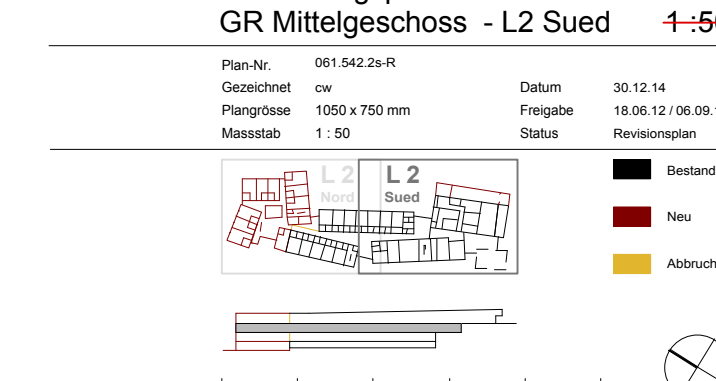
Sämtliche Masse sind im Plan vom Unternehmer auf ihre Richtigkeit zu prüfen. Die Masse sind am Bau zu kontrollieren. Abweichungen, Unklarheiten und Bedenken sind sofort der Bauleitung und den Architekten mitzuteilen. Stütz- und Brüstungshöhen sind Rotmass ab +0.00. Türhöhen gelten ab +0.00. SUVA-Vorschriften und -Verordnungen sind einzuhalten.

Objekt Alters- und Pflegeheim Santa Rita - Erweiterung
Anbau Zimmertrakt Nord und Anbau Saal

Inhalt Ausführungsplan GR Mittelgeschoss - L2 Sued

Plan-Nr.: 061 542 29-R
Gezeichnet: [Name]
Pflanzgröße: 1050 x 750 mm
Massstab: 1:50

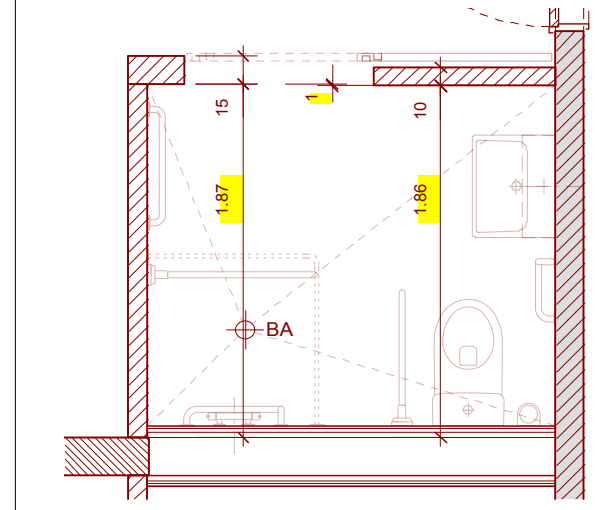
Datum: 30.12.14
Freigebe: 18.02.12 / 06.06.13
Status: [Status]
Revisionsplan



Revisionsplan

Rev.	Datum	Erstellt	Ergänzungen u. Änderungen	Freigebe
A	28.11.11
B	13.02.12
C	18.02.12
D	21.02.12
E	11.02.12
F	21.02.12
G	21.02.12
H	20.02.12
I	20.02.12
J	23.04.12
K	18.02.12
L	25.07.12
M	22.08.12
N	21.02.13
O	20.12.14

Sämtliche Masse sind im Plan vom Unternehmer auf ihre Richtigkeit zu prüfen. Die Masse sind am Bau zu kontrollieren. Abweichungen, Unklarheiten und Bedenken sind sofort der Bauleitung und den Architekten mitzuteilen. Stütz- und Brüstungshöhen sind Rotmass ab +0.00. Türhöhen gelten ab +0.00. SUVA-Vorschriften und -Verordnungen sind einzuhalten.



GR DETAIL BAD M 1:20