

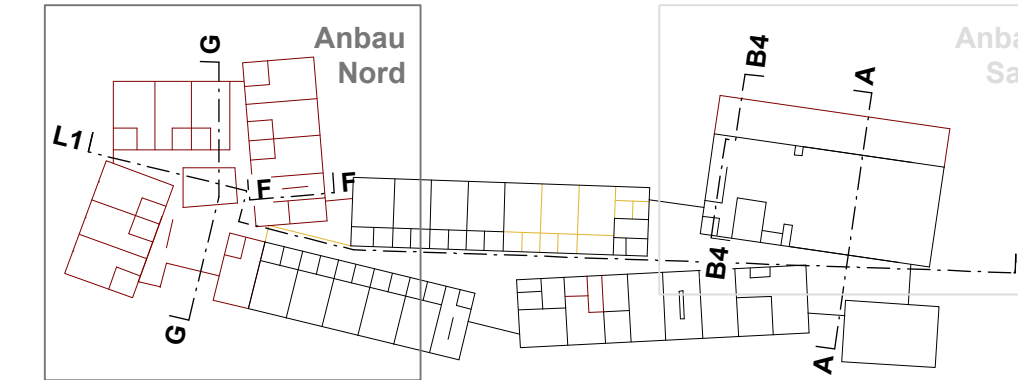
Objekt Alters- und Pflegeheim Santa Rita - Erweiterung
 Anbau Zimmertrakt Nord und Anbau Saal 3911 Ried-Brig

Inhalt Ausführungsplan SN Anbau Nord 1:50

Plan-Nr.	061.543.1n-R	Datum	30.12.2014
Gezeichnet	cw	Freigabe	18.06.2012
Plangrösse	840 x 750 mm	Status	Revisionsplan
Massstab	1:50		

± 0.00 = +897.41 m ü.M.

0 0.5 1 2 3 4 5 m

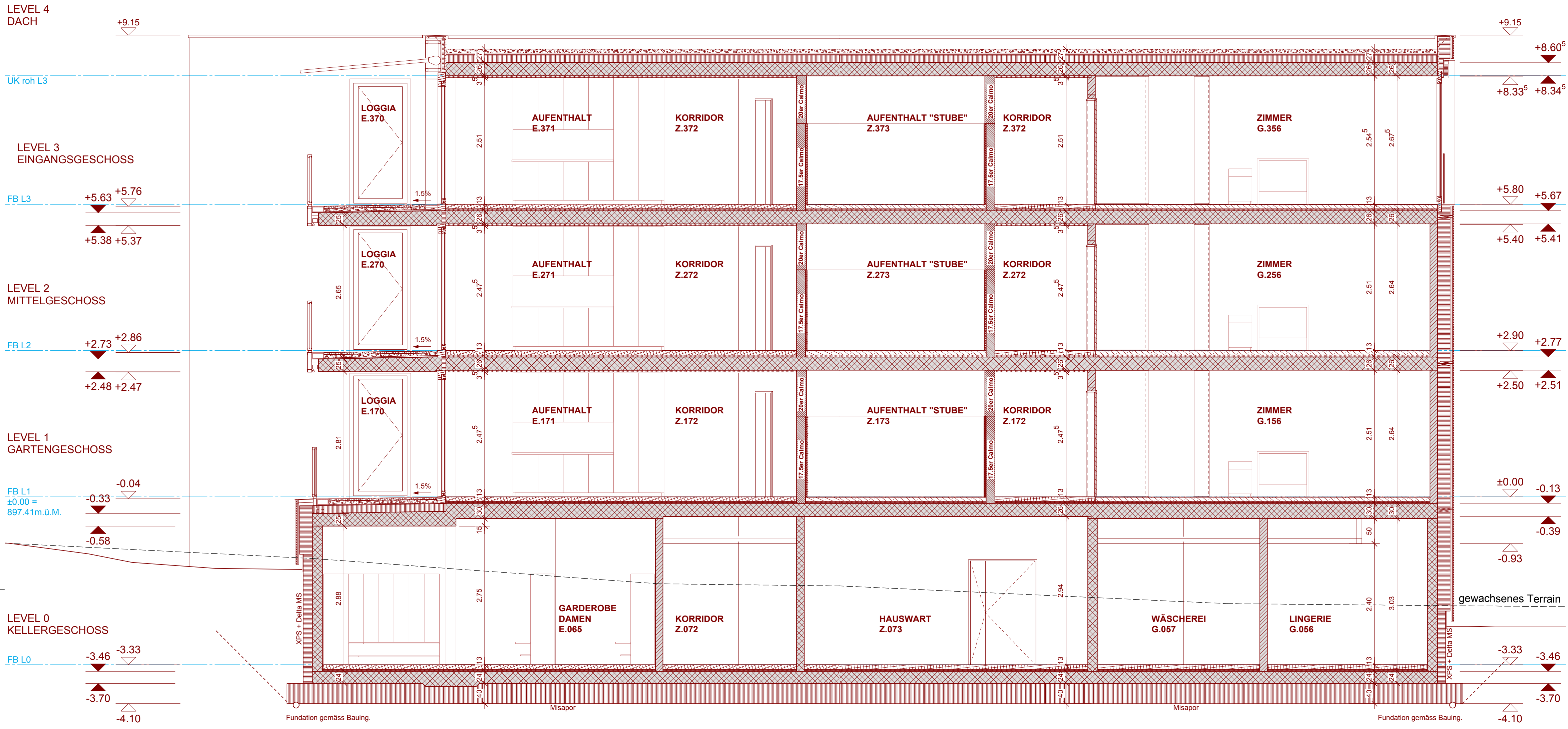


Rev.	Datum	Erstellt	Ergänzungen u. Änderungen	Freigabe
A	08.12.11	cw	Massstab, Fassaenaufbau, Achse G6 + E11, UK roh Level 3, Eingang PP, Raum-Nr., Loggien	-
B	30.03.12	cw	Decke über L3, Aufenthalt "Stube" L1-L3, Decke fertig L0	L0-L2
C	18.06.12	cw	Kote Dachrand, Dachaufbauten (Lift+Cupolux), Koten Loggia, Wand Aufenthalt "Stube"	L0-L4
D	25.07.12	cw	Anschluss Dach an Bestand, Geländer Loggia, Markise Loggia L3	L0-L4
R	30.12.14	cw	Revisionsplan	-

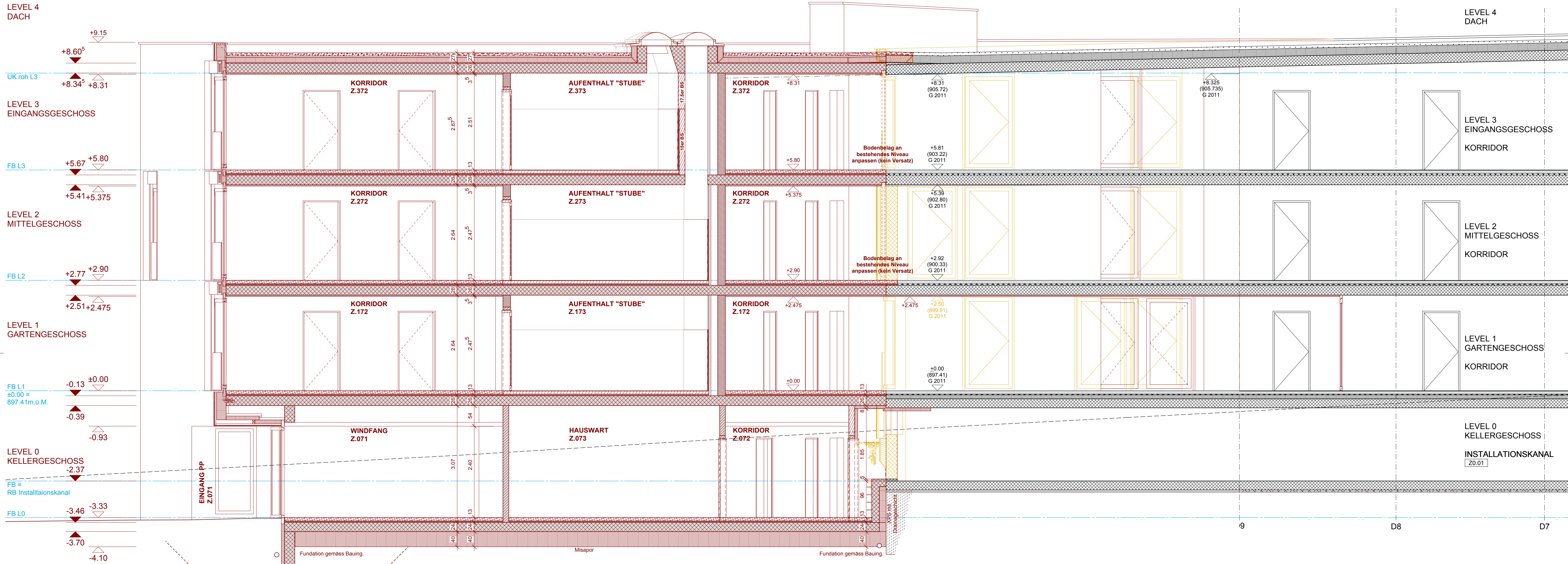
Sämtliche Masse sind im Plan vom Unternehmer auf ihre Richtigkeit zu prüfen. Die Masse sind am Bau zu kontrollieren. Abweichungen, Unklarheiten und Bedenken sind sofort der Bauleitung und den Architekten mitzuteilen! Sturz- und Brüstungshöhen sind Rohmasse ab ± 0.00. Türhöhen gelten ab ± 0.00. SUVA-Vorschriften und -Verordnungen sind einzuhalten.

Legende

	Ort beton		RB roher Boden		Kote fertig
	Calmo tragend		FB fertig Boden		Kote roh
	Calmo nicht tragend		RD rohe Decke		G 2011 Aufmass Geometer 2011
	Mauerwerk BS tragend		FD fertig Decke		
	Mauerwerk BS nicht tragend		BR Brüstung roh		
	Dämmung		ST Sturz roh		
	Altbau		BE Betoneinlage		
	Trockenbau				



QUERSCHNITT ANBAU NORD G-G



LÄNGSSCHNITT ANBAU NORD L1-L1